



КУ «Центр обеспечения безопасности жизнедеятельности и призыва граждан на военную службу»

09.04.2024

04/11-Исх-572

БЮЛЛЕТЕНЬ
рисков возникновения угроз безопасности жизнедеятельности
на территории ХМАО-Югры
на 10 апреля 2024 года

(подготовлен на основе информации Ханты-Мансийского ЦГМС - филиала ФГБУ «Обь-Иртышское УГМС», Управления Роспотребнадзора по ХМАО-Югре, Управления надзорной деятельности, ГУ МЧС России по ХМАО-Югре, статистических данных)

Обстановка за прошедшие сутки

ЧС и происшествия: не зарегистрированы.

Метеорологическая обстановка:

Опасные явления: не зарегистрированы.

Неблагоприятные явления: приведены в таблице 1.

Таблица 1. Неблагоприятные явления на территории ХМАО, за прошедшие сутки.

Дата	Время	Метеостанция	Критерий	Название НЯ*	Район
08.04.2024	20:00	Салым	3 мм	Изморозевые отложения	Нефтеюганский
	11:00	Нефтеюганск	2000 м	МДВ. Осадки	
	02:00	Когалым	1600 м	МДВ. Ливневый снег	Сургутский
	17:00	Корлики	15 м/с	Сильный ветер	Нижневартовский
09.04.2024	02:00	Салым	3 мм	Изморозевые отложения	Нефтеюганский
		Нижневартовск	2000 м	МДВ. Снег	Нижневартовский

Погодные условия: 8 апреля днем и 9 апреля ночью в большинстве районов отмечались осадки (снег, мокрый снег, дождь), в Салыме наблюдалось отложение мокрого снега. Ветер переменных направлений днем до 15 м/с. Температура воздуха 8 апреля днем +4, -2 °С, 9 апреля ночью 0, -5, в северных районах -8, -14 °С, в Саранпауле -22 °С.¹

Обстановка на водных объектах:

Опасных гидрологических явлений и связанных с ними угроз БЖД и ЧС не отмечалось.

На всех реках автономного округа ледостав. На отдельных участках рек Обь и Конда регистрируются весенние ледовые явления (ледостав с полыньями, вода на льду).

Карта-схема ледовой обстановки на территории Ханты-Мансийского автономного округа - Югра по состоянию на 10:00 (мест.) 09.04.2024 года представлена на *рисунке 1*.

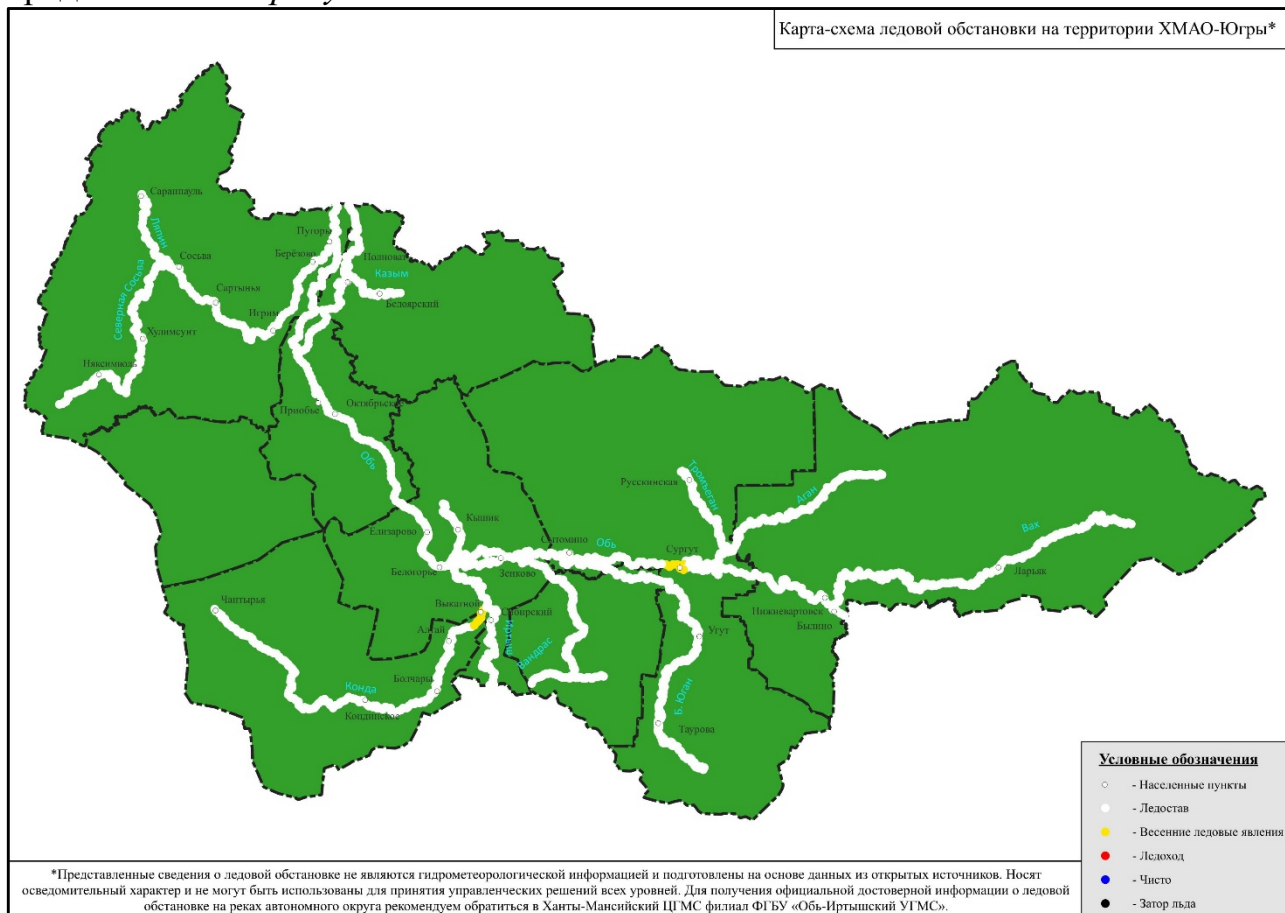


Рисунок 1. Ледовая обстановка на территории ХМАО – Югра

Зимние автомобильные дороги и ледовые переправы⁴

С 25 марта 2024 года закрыты зимние автомобильные дороги и ледовые переправы в Кондинском районе.

С 5 апреля 2024 года закрыты зимние автомобильные дороги и ледовые переправы в Ханты-Мансийском районе.

С 8 апреля 2024 года закрыты зимние автомобильные дороги и ледовые переправы в Сургутском районе.

*Закрыта часть зимних автомобильных дорог и ледовых переправ:
в Октябрьском районе:*

с 5 апреля 2024 года «69 карьер-с.Пальяново» в т.ч л/переправа через р. Ендырь, «Урманый-Каменное» в т.ч л/переправа через: пр. Ендырская;

с 8 апреля 2024 года «д. Нарыкары - д. Мулигорт - с. Перегребное» в т,ч л/переправа через:пр.Мулигорт, л/переправа через р.Обь в

районе с.Шеркалы, «п.Большие Леуши - п. Карымкары, «п.Карымкары-п.Горнореченск-п.Урманский», «п. Урманский - с.Каменное» в т.ч л/переправа через: пр. Ендырская, «п. Сергино - пгт. Андра» в т. ч. л/переправы через: пр. Алешкинская, р. Обь, «пгт. Приобье-с.Перегребное, в том числе «Подъезд к с. Перегребное» в т.ч.л/переправы через: пр. Ехалпосл, пр. Ун-Хобыстпосл, пр. Пугорас, р. Обь;

в Нижневарттовском районе:

с 8 апреля 2024 года «г.Нижневарттовск-д.Вампугол-с.Былино» в т. ч. л/переправа ч/з р.Обь, в т. ч. л/переправа ч/з пр.Чехломей;

с 9 апреля 2024 года автозимник: «с. Былино-п. Зайцева речка».

В связи с положительными температурами воздуха и снижением несущей способности проезжей части на зимних автомобильных дорогах временно введены ограничения движения транспортных средств:

в Нижневарттовском районе: «п. Белорусский - с. Ларьяк» в т. ч л/переправа ч/з р. Сабун, «с. Ларьяк - д. Чехломей - д. Большой Ларьяк» в т. ч. л/переправа ч/з р. Вах, в т. ч. л/переправа ч/з р. Пасол массой более 5 тонн, кроме машин оперативных служб;

в Октябрьском районе: «Подъезд к с. Большой Атлым» т.ч л/переправы через: р. Большой Атлым, р. Малый Атлым, «с. Большой Камень - п. Большие Леуши», «п. Октябрьское - с. Большой Камень» в т.ч л/переправа через: р. Кормужиханка массой более 5 тонн, кроме машин оперативных служб;

в Белоярском районе: «г.Белоярский - с.Полноват» в т.ч л/переправа через: р. Лыхма, массой более 5 тонн, кроме машин оперативных служб;

в Березовском районе: «пгт. Агириш-д. Хулимсунт» в т.ч л/переправы через: р. Лаусия, р.Лаусия, р.Висим массой более 5 тонн, кроме машин оперативных служб.

Введены в эксплуатацию и функционируют 4 места массового выхода людей на лёд:

1. г. Ханты-Мансийск (р. Иртыш, 2 км восточнее города);
2. г. Сургут (р. Обь, район устья Черной речки, 0,5 км восточнее города);
3. г. Нижневарттовск (р. Обь, 1 км южнее города);
4. г. Нефтеюганск (пр. Юганская Обь, 6 км южнее города).

*Карта-схема состояния зимних автомобильных дорог и ледовых переправ межмуниципального значения ХМАО-Югры по состоянию на 09.04.2024 года представлена на *рисунке 2*.

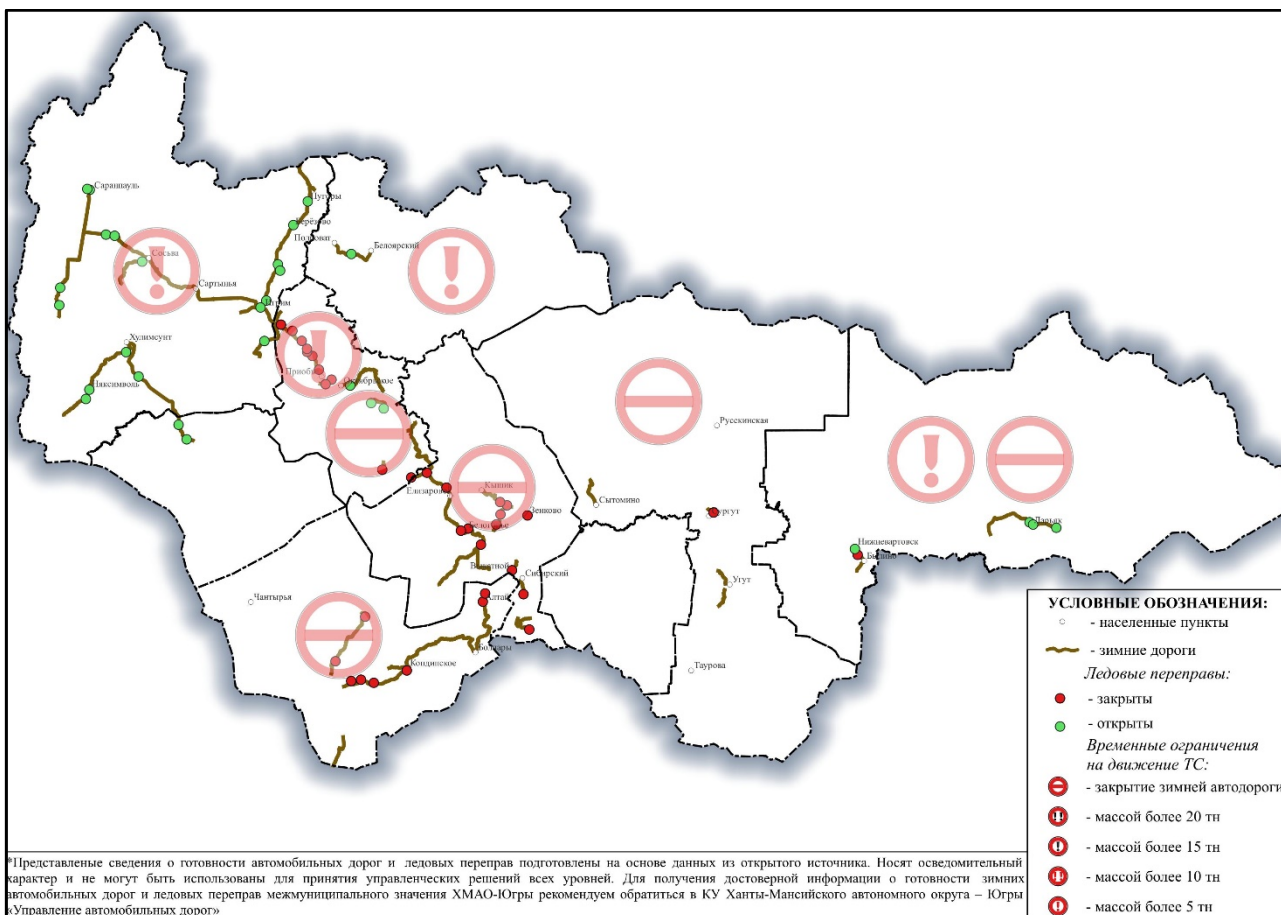


Рисунок 2. Автозимники и ледовые переправы на территории ХМАО – Югры.

Происшествия на водных объектах: за прошедшие сутки на водных объектах происшествия не зарегистрированы.

С начала года на водоемах автономного округа зарегистрировано **0** происшествий. За аналогичный период 2023 года зарегистрировано **3** происшествия, погибло **2** человека.

Прогноз явлений и рисков

Прогноз метеорологических явлений:

ОЯ – не прогнозируется.

НЯ – не прогнозируется.

Погодные условия требующие внимания: гололедно-изморозевые отложения.²

По ХМАО: переменная облачность. Ночью преимущественно без осадков, днем местами небольшой снег. Ночью в отдельных районах изморозь. Ветер северной четверти 4-9 м/с. Температура ночью -13, -18 °С, при прояснениях -20, -25 °С, в Кондинском районе -5, -10 °С, днем -2, -7 °С, местами по западной половине +1,+6 °С, местами по восточной половине до -12 °С.

По г. Ханты-Мансийску: переменная облачность. Без осадков. Ветер северо-восточный 4-9 м/с. Температура ночью -13, -15 °С, днем -3, -5 °С.¹

¹ по данным Ханты-Мансийский ЦГМС – филиал ФГБУ «Обь-Иртышское УГМС».

² по данным Гидрометцентра России (meteoinfo.ru).

³ по данным КУ Ханты-Мансийского автономного округа – Югры «Управление автомобильных дорог».

⁴ по данным АО «Государственная компания «Северавтодор»

Таблица 2. Прогноз явлений и рисков

Район	Риски возникновения угроз безопасности жизнедеятельности					
Березовский	<i>Риски на уровне среднестатистических</i>					
Белоярский						
Ханты – Мансийский						
Советский						
Октябрьский						
Кондинский						
Сургутский						
Нефтеюганский						
Нижневартовский						
Уровни опасности		Умеренная		Повышенная		Высокая

Заместитель
директора



ДОКУМЕНТ ПОДПИСАН
ЭЛЕКТРОННОЙ ПОДПИСЬЮ

Сертификат
59058E7254C91833FC54C2ABD55BE956
Владелец Ишматов Евгений Евгеньевич
Действителен с 01.04.2024 по 25.06.2025

Е.Е. Ишматов

09.04.2024 г.

Территориальный центр анализа и прогноза угроз безопасности,
тел. 8 (3467) 360-086 (доб. 224, 220, 221)

<http://risk.adhmao.ru>